

AFR
WATERWAVE
VISION 2500

3 D

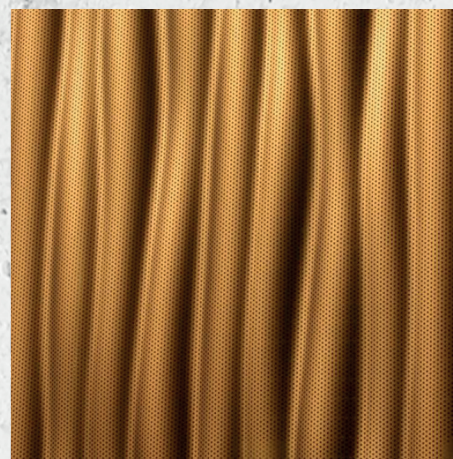
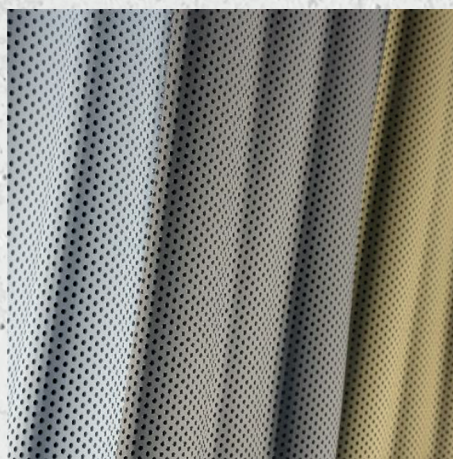
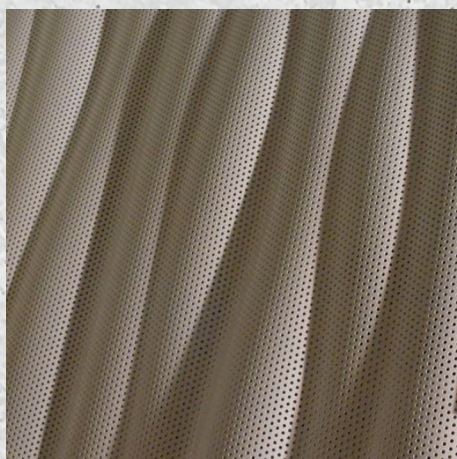
ALPEWA CUBE - Boyen (Italie)
Architecte : Alpewa
Photo : Dario Conti

FIELITZ

Powered by :  **AFRACOM**
LE MÉTAL HAUTE COUTURE

AFR - WATERWAVE VISION 2500

pour des aménagements exceptionnels
intérieur et extérieur



Caractéristiques techniques

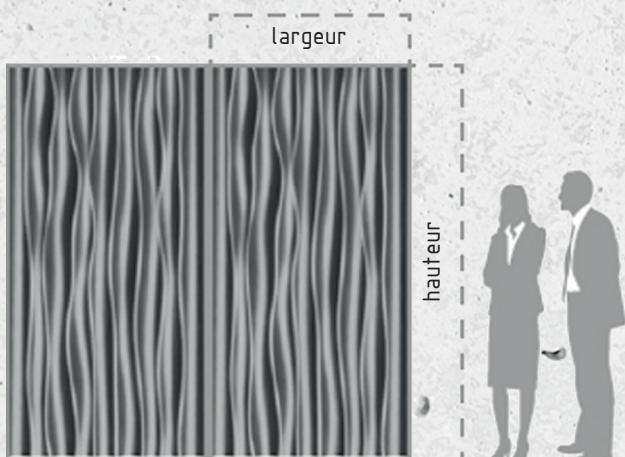
Matière	Acier / Acier inox / Aluminium
Surface 3D	Motif linéaire
Amplitude	30 mm
Epaisseur	1,0 mm - 3,0 mm
Finition	Poli miroir, anodisé, thermolaqué

Dimensions

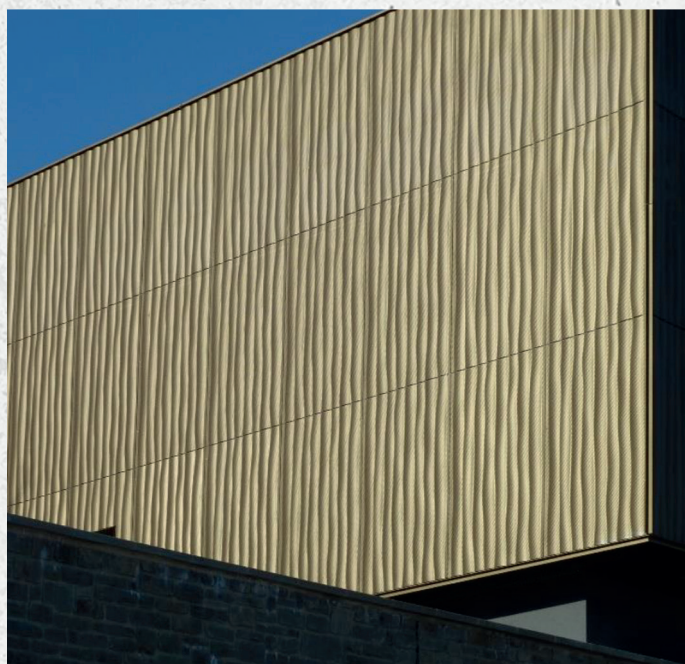
Capacité outil	Largeur 1300 mm Hauteur 2490 mm
----------------	------------------------------------

Autres données utiles

- Ce motif est façonnable sur tôles pleines et perforées
- Raccordement avec continuité de forme
- Module répétable sur hauteur 2490 mm
- Il est possible de réaliser des plis sur les 2 côtés hauteur
- D'autres matières et finitions sont envisageables à la demande



car park - Nuremberg (Allemagne) / Architecte : JGT Architekten / Photo : Goldbeck



Power plant - Bad Homburg (Allemagne) / Architecte & photo : GPH Architekten